

資材コストを最適化する木型レイアウト設計と 面付け時間削減のご紹介

新型コロナウイルス感染症の影響による経済状況低迷の長期化が予測される中、企業には仕事の取り組み方を改革することで1つ1つの仕事の利益UPが求められています。

この利益UPを実現するには受注した仕事をどれだけ効率的にこなせるかが鍵となります。

今回のWEBセミナーでは、**営業・工務部門における『機材・資材コストをベースとした木型レイアウト設計』**や**製版部門における『指示書に応じた面付けレイアウト作業』**など、紙器パッケージ印刷において特に時間を要する作業工程の自動化をユーザー事例を交えてご紹介いたします。

◆お申し込み方法

お申し込みに関しまして以下URLよりご登録をお願いいたします。
お申し込み後、フォームにご登録いただきましたメールアドレスに受付確認メールが自動で配信されます。
右記QRコードからでも申し込みフォームへアクセスできます。



お申込み
ページ

https://biz3-jp.fujifilm.com/workflow_webinar_202103.html

開催
日時

2021年 3月 26日 (金)
14:00~15:00

概要

WEBセミナー

※Zoomアプリ (無料) の事前ダウンロードが必要になります。

内容

1. 会社紹介
2. 自動化ツール『PHOENIX』のご紹介
3. ユーザー事例のご紹介

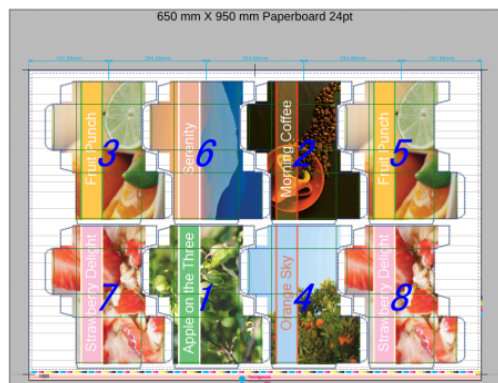
講師

富士フイルムグローバルグラフィックシステムズ株式会社
ワークフロー営業部 機部 剛史
アビッド・フレックス株式会社
テクニカルセールス 川村 真幸

◆PHOENIXとは

『PHOENIX』はお客様のコスト削減に貢献することを目的としたジョブプランニング&面付けソフトウェアです。

機材や資材のコストをベースとしたプランニングや様々な自動化によりプリプレス時間やオペレーションエラー、または材料コスト等の削減に大きく貢献します。最新のV7では、面付けや印刷機の対応範囲拡大、カッティング機への対応など、従来以上に幅広いジョブでの活用や詳細なコスト計算が可能になりました。



トータル印刷枚数	総コスト	平均廃棄率	平均シート使用率	合計時間	平均不足率/超過率
5000	¥112,467	24.16%	79.83%	1:41:25	0.00% / 5.26%

概要

ID: 13
レイアウト: 4
総コスト: ¥112,467
合計時間: 1:41:25
スタンコスト: ¥0
プレスコスト: ¥92,000
プレス時間: 1:41:25
プレスコスト: ¥112,467
プレス率: 24.16%
カッティングコスト: ¥0
カッティング時間: 0:00:00
廃棄率: 24.16%
印刷枚数: 5000
シート使用率: 79.83%
不足: 0.00%
超過: 5.26%
時間: 00:00:32

◆注意事項

- ・お申込み締め切りは3月24日（水）です。
- ・開催方法はWebセミナー形式（Zoom）となります。
- ・本フォームにてお申込みいただいた方に、セミナーアクセス用のURLおよびアカウントを、フォームに記載いただいたメールアドレスに送付いたします。
- ・一つのアカウントで複数のPCからご参加いただくことはできません。
- ・複数名お申込みいただく場合は、お手数をおかけしますが、1名様分ずつフォームのご入力・送信をお願いいたします。
- ・フォーム入力後、システムより確認のメールを送付いたします。メールが送られてこない場合は、お手数をおかけしますが、メールアドレスをご確認の上、再度フォームへお申込みをお願いいたします。
- ・お申込みで不明な点がございましたら下記までご連絡ください。

お問い合わせ先

富士フイルムグローバルグラフィックシステムズ（株） 担当：鈴木
電話番号：03-6419-0414 email：ffgs-workflowgroup@fujifilm.com

アビッド・フレックス（株） 担当：川村/鈴木
電話番号：03-5524-7744 email：sales@avid-flex.co.jp

■個人情報の取扱いについて■

ご記入頂きましたお客様の個人情報は、弊社及び予め弊社との間で機密保持契約を締結している関連会社・業務委託先において、電子メールによる商品・サービスのご紹介や対面営業を含むマーケティング活動のために利用させて頂くことがございます。お客様の個人情報は法令及び内部規則に基き厳重に管理致します。

