

Image



Adobe® Photoshop® 対応プラグイン

軟包装、各種パッケージ／壁紙・建材
画像製版処理ソフトウェア

Image# 「イメージ・シャープ」

イメージ・シャープはAdobe® Photoshop®対応プラグインの画像製版処理ソフトウェアです。方正グループの30年に及ぶグラフィックアーツ業界での経験、マーケットリサーチによって開発されました。イメージ・シャープはプロフェッショナルな画像製版処理に必要なトラップ処理、特色分解などツールを提供することにより、製版現場の効率アップと品質向上に貢献します。

イメージ・シャープを構成するプラグインモジュール

1 セパレート#

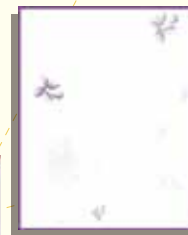
- 強力な特色分解ツール
- CMYK画像またはRGB画像を指定の特色に分解
- 特色カーブ修整機能



★ オリジナル画像 CMYK



★ 特色 茶



★ 特色 紫



★ 特色 ローズ



★ 特色 赤



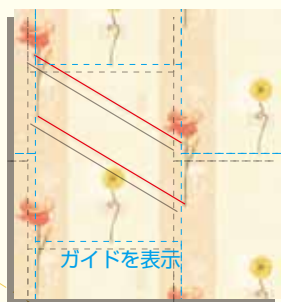
★ 特色 ピンク

2 エンドレス#

- オリジナル画像からユニット作成し、エンドレスデザインを作成
- エンドレス実行後ユニットを修整するだけで全てのユニットに修整が反映
- 結合機能で分割された大きい画像を一つの画像に簡単に結合



★ オリジナル



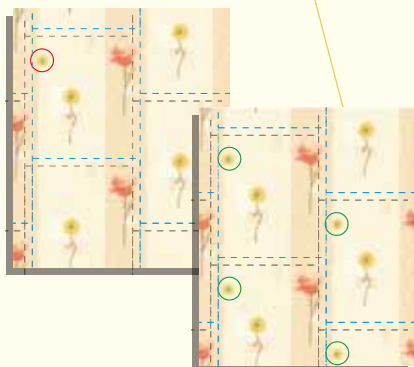
★ 共通ポイントを指定



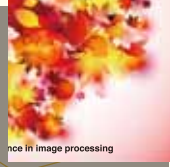
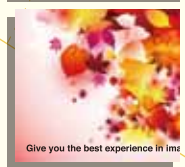
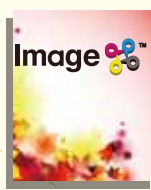
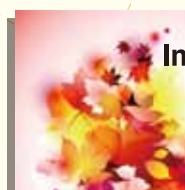
★ ユニットを作成



★ エンドレス



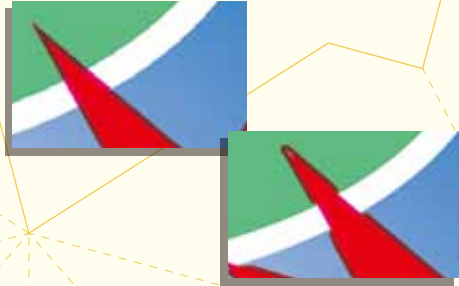
★ ユニットを修整



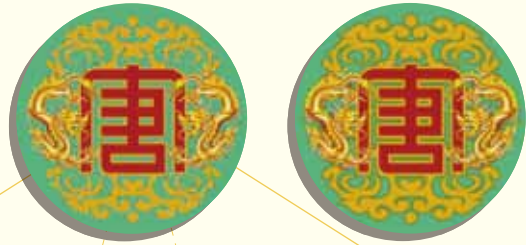
★ 結合機能 分割画像を簡単に結合

3 トラップ#

- 画像の自動トラップ処理
- トラップ処理後に修正可能
- インタラクティブトラップ
- 特色対応



★ 自動トラップ処理後にトラップの方向を変換



★ インタラクティブトラップ 選択部分に対してのみトラップ



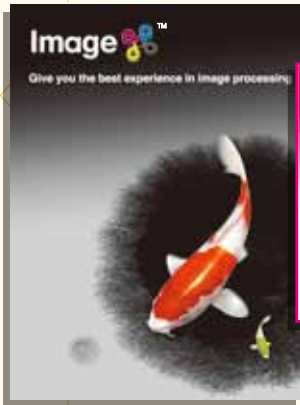
★ オリジナル画像



★ 自動トラップ処理結果

4 リッチブラック#

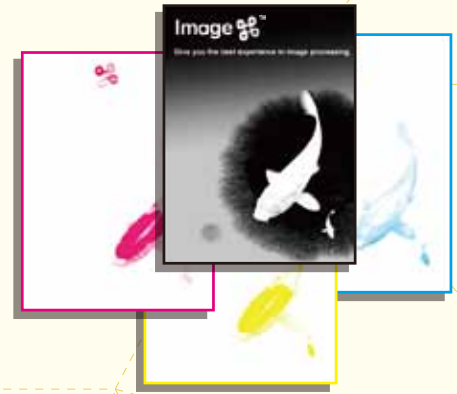
- リッチブラックから単色ブラックへ変換
- 対象領域を指定して処理が可能



★ オリジナル



★ 処理前



★ 処理後

5 コレクト#

- セレクティブカラーコレクション
- フレキシブルなカラー修整



★ スポイトツールで指定カラーの修整



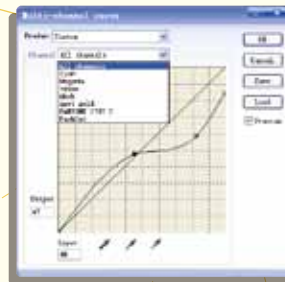
★ シアンチャンネルを修整

6 トーン#

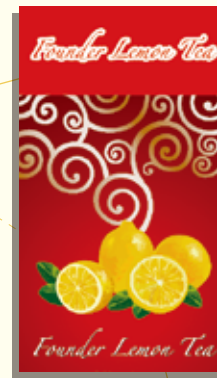
- CMYKチャンネルと特色チャンネルのトーンカーブを同時に修整可能



★ オリジナル



- ★ 全てのチャンネルを修整
特色チャンネルも同時に修整可能



★ 修整後

7 セレクト#

- 強力な自動選択ツール
- 細かい部分も素早く正確に選択します
- 選択エリアをパスへ変換可能



★ オリジナル画像に背景を設定



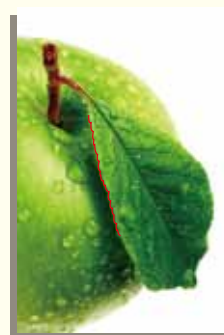
★ 自動で選択エリアを作成、パスも作成可能

8 トレース#

- 指定した2点間のエッジを自動でトレースします
- 簡単な操作で特殊なパスを作成できます



★ 2点を選択



★ 自動で2点間をトレース



★ 三日月トレース

9 オートセーブ#

- 作業中にバックグラウンドでドキュメントを自動保存します
- 指定フォルダに複製をバックアップ保存

10 コンペア#

- 2つの画像ファイルを検版します
- 変更箇所はマークアップされるので画面上で確認できます



★ ファイル1



★ ファイル2



★ 検版結果

11 プリフライト

- 各種パラメータを設定し、プリフライトチェックをします
- 問題箇所はマークアップされるので、画面上で確認できます



★ パラメータ



★ プリフライト結果

12 ブロア

- 画像のディテールやエッジを保護したままきれいなぼかし効果



★ 処理前

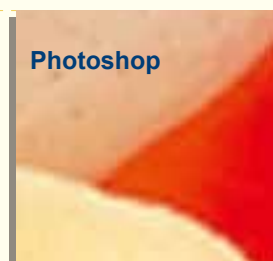


★ 処理後

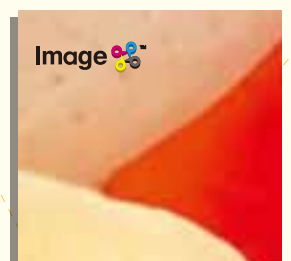
13 ズーム

- 画像のエッジ部分の品質を保持したまま拡大・縮小します

★ Photoshopとイメージ#の比較 画像を300%拡大



★ Photoshop



★ イメージ#

14 エッジ

- 画像のエッジをシャープにします



★ 処理前



★ 処理後

15 スプレッド

- 画像中の文字を縦方向に太らせませす



★ 処理前



★ 処理後

16 ディスクリーン

- スキャニングデータなどの網点を除去します

■イメージ・シャープ製品セット構成

パッケージ印刷や壁紙・建材印刷製版業界向けに2つのラインナップ

★ パッケージセット — パッケージ印刷製版向け

★ デコセット — 壁紙、建材印刷製版向け

プラグイン構成	パッケージ	デコ
① セパレート#	○	○
② エンドレス#	—	○
③ トラップ#	○	○
④ リッチブラック#	○	—
⑤ コレクト#	○	○
⑥ トーン#	○	○
⑦ セレクト#	○	○
⑧ トレース#	○	○
⑨ オートセーブ#	○	○
⑩ コンペア#	○	—
⑪ プリフライト#	○	—
⑫ ブロア#	—	—
⑬ ズーム#	—	—
⑭ エッジ#	—	—
⑮ スプレッド#	—	—
⑯ ディスクリーン#	—	—

※ “—”はオプションで追加可能です。

動作環境

- Adobe®Photoshop®CS3、CS4、CS5 (Windows版) 対応
- WindowsXP(ServicePack3)、Windows7対応
- ドングル接続のためのUSBポート一つ
- 必要システム構成はAdobe®Photoshop®に準拠します

Image  総代理店 デモ・カスタマーサポート窓口

アビッド・フレックス株式会社



〒104-0061
東京都中央区銀座1-19-13 丸美屋ビル3F
電話：03-5524-7744 FAX：03-5524-7745
sales@avid-flex.co.jp
http://www.avid-flex.co.jp

この製品に関するお問い合わせは・・・

■開発  方正株式会社

©2012 Founder International Inc. All rights reserved. Printed In Japan.

※ Founderのロゴマークおよび名称は、方正株式会社の商標です。

※ Adobe、Illustrator、Photoshopは、アドビシステムズ社の登録商標です。

※ その他、記載されている商標名は各社の登録商標または商標です。

※ 本カタログに掲載された製品の仕様は改良のため予告無しに変更されることがあります。